



УТВЕРЖДАЮ
Председатель
КРДМООИ «Мария»
З.Г. Кочеткова
«21» декабря 2017 г.

Паспорт доступности № 1

Калининградской региональной детско-молодёжной организации инвалидов
«Мария» ИНН 3908018086, КПП 390601001, ОГРН 1023900001190

1. Общие сведения об объекте

- 1.1. Наименование/вид объекта: **объект предоставления социальных услуг населению в полустационарной форме.**
- 1.2. Адрес объекта: **236004, г. Калининград, ул. Клавы Назаровой, 61.**
- 1.3. Сведения об объекте: **помещение, 3 этажа, 524,2 кв. м, земельный участок – отсутствует.**
- 1.4. Год ввода объекта в эксплуатацию: **1926 г.**
- 1.5. Дата последнего капитального ремонта: **2017 г.**
- 1.6. Наименование собственника объекта: **Комитет муниципального имущества и земельных ресурсов администрации городского округа «Город Калининград».**
- 1.7. Адрес места нахождения объекта: **236004, г. Калининград, ул. Клавы Назаровой, 61.**
- 1.8. Телефон: **8 (4012) 68-68-34, E-mail: kochetkovaz@mail.ru**
- 1.9. Сайт: **<https://mariyacenter.ru/>**
- 1.10. Название организации (учреждения), (полное юридическое наименование – согласно Уставу, краткое наименование): **Калининградская региональная детско-молодёжная общественная организация инвалидов «Мария», КРДМООИ «Мария».**
- 1.10. Форма собственности объекта: **государственная, муниципальная.**
- 1.11. Основание для пользования объектом: **Договор № 390 от 10.01.2014 г. на безвозмездное пользование и на неопределённый срок.**
- 1.12. Пропускная способность объекта: **60 человек в день.**

2. Характеристика использования объекта

- 2.1. Сфера деятельности: **социальная защита.**
- 2.2. Виды оказываемых услуг: **предоставление социально-бытовых услуг, социально-медицинских услуг, социально-психологических услуг, социально-педагогических услуг, социально-трудовых услуг, социально-культурных, социально-правовых услуг, услуг в целях повышения коммуникативного потенциала получателей социальных услуг, имеющих ограничения жизнедеятельности, в том числе детей-инвалидов индивидуально). Социальная услуга предоставляется детям-инвалидам в возрасте от 16 лет и инвалидам.**
- 2.3. Форма оказания услуг: **полустационарная.**
- 2.4. Категории обслуживаемого населения: **дети и взрослые инвалиды, а также попавшие в трудную жизненную ситуацию.**
- 2.5. Категории обслуживаемых инвалидов: **дети и взрослые с ментальными нарушениями, лёгкой формой ДЦП.**

3. Оценка доступности объекта

- 3.1. Путь следования к объекту общественного транспорта: **рядом остановка автобусов маршрут №: 30, 1, 44, 9,101, маршрутных такси: №: 64, 72, 155; трамвай №: 5.**
- 3.2. Путь следования к объекту от ближайшей остановки общественного транспорта:
- 3.2.1. Расстояние: **200 метров.**
- 3.2.2. Время в пути пешком: **5 минут.**
- 3.2.3. Наличие пешеходного перехода и его характеристика: **регулируемый пешеходный переход.**

3.2.4. Перепады высоты в пути: **имеется пониженный бордюрный камень.**

3.3. Состояние доступности объекта для инвалидов:

№ п/п	Структурно-функциональные зоны объекта	Состояние доступности объекта
1	Территория, прилегающая к объекту	ДП-В
2	Вход в объект	ДЧ-И (К)
3	Пути движения внутри объекта (в том числе пути эвакуации)	ДУ-И (К, О, С, Г, У)
4	Зона целевого назначения объекта	ДУ-И (К, О, С, Г, У)
5	Санитарно-гигиенические зоны	ДУ (К, О, С, Г, У), ДЧ-И (Г)
6	Система информации и связи	ДУ (К, О, С, Г, У), ДЧ-И (К, О)

3.4. Заключение о состоянии доступности объекта для инвалидов: **доступен условно.**

4. Рекомендации по адаптации основных структурных элементов объекта.

4.1. Требуемые мероприятия по адаптации объекта: Здание 1926 года постройки невозможно перестроить. Работа организации ориентирована на инвалидов с ментальными нарушениями.

№ п/п	Структурно-функциональные зоны объекта	Рекомендации об адаптации объекта
1	Территория, прилегающая к объекту	ДП-В
2	Вход в объект	Привести устройство поручней в соответствие с нормами доступности для инвалидов и МГН
3	Пути движения внутри объекта (в том числе, пути эвакуации)	Индивидуальное решение с ТСП (Расчет времени эвакуации МГН и инвалидов, по результатам расчета принять решение об устройстве зоны безопасности для МГН и инвалидов).
4	Зона целевого назначения объекта	Индивидуальное решение с ТСП.
5	Санитарно-гигиенические зоны	ТР
6	Система информации и связи	Индивидуальное решение с ТСП (устройство визуальной, акустической, тактильной систем информации).

4.2. Ожидаемый результат состояния доступности объекта после выполнения мероприятий по адаптации: **доступно частично избирательно;**

5. Особые отметки

5.1. Паспорт доступности объекта составлен на основании Приказ Минтруда России от 25.12.2012 N 627 "Об утверждении методики, позволяющей объективизировать и систематизировать доступность объектов и услуг в приоритетных сферах жизнедеятельности для инвалидов и других маломобильных групп населения, с возможностью учета региональной специфики" и акта обследования объекта от «21» декабря 2017 г.

Председатель комиссии:

Члены комиссии: главный бухгалтер

Зам. председателя
Специалист

по социальной работе

З.Г. Кочеткова

Н.Н. Кочеткова

О.В. Пучкова

Е.А. Семенов



АНКЕТА
(информация об объекте)
к паспорту доступности № 1

1. Общие сведения об объекте

- 1.1. Наименование/вид объекта: **объект предоставления социальных услуг населению в полустационарной форме.**
- 1.2. Адрес объекта: **236004, г. Калининград, ул. Клавы Назаровой, 61.**
- 1.3. Сведения об объекте: **помещение, 3 этажа, 524,2 кв. м, земельный участок – отсутствует.**
- 1.4. Год ввода объекта в эксплуатацию: **1926 г.**
- 1.5. Дата последнего капитального ремонта: **2014 г.**
- 1.6. Наименование собственника объекта: **Комитет муниципального имущества и земельных ресурсов администрации городского округа «Город Калининград».**
- 1.7. Адрес места нахождения объекта: **236004, г. Калининград, ул. Клавы Назаровой, 61.**
- 1.8. Телефон: **8 (4012) 68-68-34, E-mail: kochetkovaz@mail.ru**
- 1.9. Сайт: **<https://mariyacenter.ru/>**
- 1.10. Название организации (учреждения), (полное юридическое наименование – согласно Уставу, краткое наименование): **Калининградская региональная детско-молодёжная общественная организация инвалидов «Мария», КРДМООИ «Мария».**
- 1.10. Форма собственности объекта: **государственная, муниципальная.**
- 1.11. Основание для пользования объектом: **Договор № 390 от 10.01.2014 г. на безвозмездное пользование и на неопределённый срок.**
- 1.12. Пропускная способность объекта: **60 человек в день.**

2. Характеристика использования объекта

- 2.1. Сфера деятельности: **социальная защита.**
- 2.2. Виды оказываемых услуг: **предоставление социально-бытовых услуг, социально-медицинских услуг, социально-психологических услуг, социально-педагогических услуг, социально-трудовых услуг, социально-культурны, социально-правовых услуг, услуг в целях повышения коммуникативного потенциала получателей социальных услуг, имеющих ограничения жизнедеятельности, в том числе детей-инвалидов индивидуально). Социальная услуга предоставляется детям-инвалидам в возрасте от 16 лет и инвалидам.**
- 2.3. Форма оказания услуг: **полустационарная.**
- 2.4. Категории обслуживаемого населения: **дети и взрослые инвалиды, а также попавшие в трудную жизненную ситуацию.**
- 2.5. Категории обслуживаемых инвалидов: **дети и взрослые с ментальными нарушениями, лёгкой формой ДЦП.**

3. Оценка доступности объекта

- 3.1. Путь следования к объекту общественного транспорта: **рядом остановка автобусов маршрут №: 30, 1, 44, 9,101, маршрутных такси: №: 64, 72, 155; трамвай №: 5.**
- 3.2. Путь следования к объекту от ближайшей остановки общественного транспорта:
- 3.2.1. Расстояние: **200 метров.**
- 3.2.2. Время в пути пешком: **5 минут.**
- 3.2.3. Наличие пешеходного перехода и его характеристика: **регулируемый пешеходный переход.**

3.2.4. Перепады высоты в пути: **имеется пониженный бордюрный камень.**

3.3. Состояние доступности объекта для инвалидов:

№ п/п	Структурно-функциональные зоны объекта	Состояние доступности объекта
1	Территория, прилегающая к объекту	ДП-В
2	Вход в объект	ДЧ-И (К)
3	Пути движения внутри объекта (в том числе пути эвакуации)	ДУ-И (К, О, С, Г, У)
4	Зона целевого назначения объекта	ДУ-И (К, О, С, Г, У)
5	Санитарно-гигиенические зоны	ДУ (К, О, С, Г, У), ДЧ-И (Г)
6	Система информации и связи	ДУ (К, О, С, Г, У), ДЧ-И (К, О)

3.4. Заключение о состоянии доступности объекта для инвалидов: **доступен условно.**

4. Рекомендации по адаптации основных структурных элементов объекта.

4.1. Требуемые мероприятия по адаптации объекта: Здание 1926 года постройки невозможно перестроить. Работа организация ориентирована на инвалидов с ментальными нарушениями.

№ п/п	Структурно-функциональные зоны объекта	Рекомендации об адаптации объекта
1	Территория, прилегающая к объекту	ДП-В
2	Вход в объект	Привести устройство поручней в соответствие с нормами доступности для инвалидов и МГН
3	Пути движения внутри объекта (в том числе, пути эвакуации)	Индивидуальное решение с ТСП (Расчет времени эвакуации МГН и инвалидов, по результатам расчета принять решение об устройстве зоны безопасности для МГН и инвалидов).
4	Зона целевого назначения объекта	Индивидуальное решение с ТСП.
5	Санитарно-гигиенические зоны	ТР
6	Система информации и связи	Индивидуальное решение с ТСП (устройство визуальной, акустической, тактильной систем информации).

4.2. Ожидаемый результат состояния доступности объекта после выполнения мероприятий по адаптации: **доступно частично избирательно;**



АКТ ОБСЛЕДОВАНИЯ
(информация об объекте)
к паспорту доступности № 1

1. Общие сведения об объекте

- 1.1. Наименование/вид объекта: **объект предоставления социальных услуг населению в полустационарной форме.**
- 1.2. Адрес объекта: **236004, г. Калининград, ул. Клавы Назаровой, 61.**
- 1.3. Сведения об объекте: **помещение, 3 этажа, 524,2 кв. м, земельный участок – отсутствует.**
- 1.4. Год ввода объекта в эксплуатацию: **1926 г.**
- 1.5. Дата последнего капитального ремонта: **2014 г.**
- 1.6. Наименование собственника объекта: **Комитет муниципального имущества и земельных ресурсов администрации городского округа «Город Калининград».**
- 1.7. Адрес места нахождения объекта: **236004, г. Калининград, ул. Клавы Назаровой, 61.**
- 1.8. Телефон: **8 (4012) 68-68-34, E-mail: kochetkovaz@mail.ru**
- 1.9. Сайт: **<https://mariyacenter.ru/>**
- 1.10. Название организации (учреждения), (полное юридическое наименование – согласно Уставу, краткое наименование): **Калининградская региональная детско-молодёжная общественная организация инвалидов «Мария», КРДМООИ «Мария».**
- 1.10. Форма собственности объекта: **государственная, муниципальная.**
- 1.11. Основание для пользования объектом: **Договор № 390 от 10.01.2014 г. на безвозмездное пользование и на неопределённый срок.**
- 1.12. Пропускная способность объекта: **60 человек в день.**

2. Характеристика использования объекта

- 2.1. Сфера деятельности: **социальная защита.**
- 2.2. Виды оказываемых услуг: **предоставление социально-бытовых услуг, социально-медицинских услуг, социально-психологических услуг, социально-педагогических услуг, социально-трудовых услуг, социально-культурных, социально-правовых услуг, услуг в целях повышения коммуникативного потенциала получателей социальных услуг, имеющих ограничения жизнедеятельности, в том числе детей-инвалидов индивидуально). Социальная услуга предоставляется детям-инвалидам в возрасте от 16 лет и инвалидам.**
- 2.3. Форма оказания услуг: **полустационарная.**
- 2.4. Категории обслуживаемого населения: **дети и взрослые инвалиды, а также попавшие в трудную жизненную ситуацию.**
- 2.5. Категории обслуживаемых инвалидов: **дети и взрослые с ментальными нарушениями, лёгкой формой ДЦП.**

3. Оценка доступности объекта

- 3.1. Путь следования к объекту общественного транспорта: **рядом остановка автобусов маршрут №: 30, 1, 44, 9,101, маршрутных такси: №: 64, 72, 155; трамвай №: 5.**
- 3.2. Путь следования к объекту от ближайшей остановки общественного транспорта:
- 3.2.1. Расстояние: **200 метров.**
- 3.2.2. Время в пути пешком: **5 минут.**
- 3.2.3. Наличие пешеходного перехода и его характеристика: **регулируемый пешеходный переход.**
- 3.2.4. Перепады высоты в пути: **имеется пониженный бордюрный камень.**
- 3.3. Состояние доступности объекта для инвалидов:

№ п/п	Структурно-функциональные зоны объекта	Состояние доступности объекта
1	Территория, прилегающая к объекту	ДП-В
2	Вход в объект	ДЧ-И (К)
3	Пути движения внутри объекта (в том числе пути эвакуации)	ДУ-И (К, О, С, Г, У)
4	Зона целевого назначения объекта	ДУ-И (К, О, С, Г, У)
5	Санитарно-гигиенические зоны	ДУ (К, О, С, Г, У), ДЧ-И (Г)
6	Система информации и связи	ДУ (К, О, С, Г, У), ДЧ-И (К, О)

3.4. Заключение о состоянии доступности объекта для инвалидов: **доступен условно.**

4. Рекомендации по адаптации основных структурных элементов объекта.

4.1. Требуемые мероприятия по адаптации объекта: Здание 1926 года постройки невозможно перестроить. Работа организация ориентирована на инвалидов с ментальными нарушениями.

№ п/п	Структурно-функциональные зоны объекта	Рекомендации об адаптации объекта
1	Территория, прилегающая к объекту	ДП-В
2	Вход в объект	Привести устройство поручней в соответствие с нормами доступности для инвалидов и МГН
3	Пути движения внутри объекта (в том числе, пути эвакуации)	Индивидуальное решение с ТСР (Расчет времени эвакуации МГН и инвалидов, по результатам расчета принять решение об устройстве зоны безопасности для МГН и инвалидов).
4	Зона целевого назначения объекта	Индивидуальное решение с ТСР.
5	Санитарно-гигиенические зоны	ТР
6	Система информации и связи	Индивидуальное решение с ТСР (устройство визуальной, акустической, тактильной систем информации).

4.2. Ожидаемый результат состояния доступности объекта после выполнения мероприятий по адаптации: **доступно частично избирательно;**

5. Особые отметки

Результаты обследования:

1. Территории, прилегающей к объекту - на 1 л.
2. Входа (входов) в здание - на 1 л.
3. Путей движения в здании - на 1 л.
4. Зоны целевого назначения объекта - на 1 л.
5. Санитарно-гигиенических помещений - на 1 л.
6. Системы информации (и связи) на объекте - на 1 л.
7. Результаты фото фиксации - на 6 л.

Руководитель рабочей группы: _____

Члены рабочей группы: главный бухгалтер _____

Зам. председателя _____

Специалист по социальной работе _____

В том числе:

Представитель общественной организации

КРОО ПЛОВЗ «Лучик»



1. Территории, прилегающей к помещению

I Результаты обследования:

№	Наименование элемента	Наличие элемента			Выявленные нарушения и замечания		Работы по адаптации объекта	
		есть/нет	№ фото	примечание	содержание	значимо для инвалида	содержание	виды работ
1.	Подход к помещению	есть	1	-	Не выявлено	-	Не требуется	-
2.	Лестница наружная	нет	-	-	-	-	-	-
3.	Пандус (наружный)	нет	-	-	-	-	-	-
4.	Автостоянка и парковка	есть	2	-	Не выявлено	-	Не требуется	-

II Заключение по зоне:

Наименование зоны	Состояние доступности	№ фото	Рекомендации по адаптации
Территория прилегающая к помещению	ДП-В	1-2	-

* указывается: ДП-В - доступно полностью всем; ДП-И (К, О, С, Г, У) - доступно полностью избирательно (указать категории инвалидов); ДЧ-В - доступно частично всем; ДЧ-И (К, О, С, Г, У) - доступно частично избирательно (указать категории инвалидов); ДУ - доступно условно. ВИД - недоступно

2. Вход и выход в помещение

I Результаты обследования:

№	Наименование элемента	Наличие элемента		Выявленные нарушения и замечания		Работы по адаптации объекта	
		есть/нет	№ фото	содержание	значимо для инвалида	содержание	виды работ
1.	Лестница наружная	нет	-	-	-	-	-
2.	Пандус (наружный)	нет	-	-	-	-	-
3.	Дверь входная	есть	3-4	Не выявлено	-	Не требуется	-
4.	Тамбур	есть	5-6	Устройство поручней не соответствует нормам доступности для инвалидов и МГН (п. 6.1.2 СП 9.13330.2016; п. 5.2 ГОСТ Р 51261-99)	К	Привести устройство поручней в соответствие с нормами доступности для инвалидов и МГН;	ТР
5.	Лестница в тамбуре	есть	7-8	Устройство поручней не соответствует нормам доступности для инвалидов и МГН (п. 6.1.2 СП 9.13330.2016; п. 5.2 ГОСТ Р 51261-99)	К	Привести устройство поручней в соответствие с нормами доступности для инвалидов и МГН;	ТР
6.	Пандус в тамбуре	есть	9-10	Устройство поручней не соответствует нормам доступности для инвалидов и МГН (п. 6.1.2 СП 9.13330.2016; п. 5.2 ГОСТ Р 51261-99)	К	Привести устройство поручней в соответствие с нормами доступности для инвалидов и МГН;	ТР
7.	Дверь в тамбуре	есть	11	Не выявлено	-	Не требуется	-

II Заключение по зоне:

Наименование зоны	Состояние доступности	№ фото	Рекомендации по адаптации
Вход и выход в помещение	ДЧ-И (К)	3-11	Привести устройство поручней в соответствие с нормами доступности для инвалидов и МГН;

* указывается: ДП-В - доступно полностью всем; ДП-И (К, О, С, Г, У) - доступно полностью избирательно (указать категории инвалидов); ДЧ-В - доступно частично всем; ДЧ-И (К, О, С, Г, У) - доступно частично избирательно (указать категории инвалидов); ДУ - доступно условно. ВИД - недоступно

3. Пути движения внутри помещения

I Результаты обследования:

№	Наименование элемента	Наличие элемента		Выявленные нарушения и замечания		Работы по адаптации объекта	
		есть/нет	№ фото	содержание	значимо для инвалида	содержание	виды работ
1.	Коридор	есть	12-14	Отсутствуют зоны безопасности (п. 6.2.19- 6.2.32 СП 59.13330.2016)	К, О, С, Г, У	Расчет времени эвакуации МГН и инвалидов, по результатам расчета принять решение об устройстве зоны безопасности для МГН и инвалидов	Индивидуальное решение с ТСП
2.	Лестница внутри помещения	есть	15-17	Конструкция лестницы не соответствует требованиям безопасности и доступности для инвалидов и МГН. (п.6.2.8 СП 59.13330.2016, 5.3 ГОСТР 51261-99)	К	Не возможны, здание 1926 года постройки невозможно перестроить.	-
3.	Дверь	есть	18-23	Не выявлено	-	Не требуется	-
4.	Пути эвакуации (в т.ч. зоны безопасности)	есть	24-25	Отсутствуют зоны безопасности (п. 6.2.19- 6.2.32 СП 59.13330.2016)	К, О, С, Г, У	Расчет времени эвакуации МГН и инвалидов, по результатам расчета принять решение об устройстве зоны безопасности для МГН и инвалидов	Индивидуальное решение с ТСП

II Заключение по зоне:

Наименование зоны	Состояние доступности	№ фото	Рекомендации по адаптации
Пути движения внутри помещения	ДУ-И (К, О, С, Г, У)	12-25	Индивидуальное решение с ТСП (Расчет времени эвакуации МГН и инвалидов, по результатам расчета принять решение об устройстве зоны безопасности для МГН и инвалидов.)

* указывается: ДП-В - доступно полностью всем; ДП-И (К, О, С, Г, У) - доступно полностью избирательно (указать категории инвалидов); ДЧ-В - доступно частично всем; ДЧ-И (К, О, С, Г, У) - доступно частично избирательно (указать категории инвалидов); ДУ - доступно условно. ВИД - недоступно

4. Зоны целевого назначения помещения

I Результаты обследования:

№	Наименование элемента	Наличие элемента		Выявленные нарушения и замечания		Работы по адаптации объекта	
		есть/нет	№ фото	содержание	значимо для инвалида	содержание	виды работ
1.	Кабинетная форма обслуживания	есть	26-33	Не выявлено	-	Не требуется	-
2.	Зальная форма обслуживания	есть	34-35	Отсутствует специально оборудованные места и система усиления звука для инвалидов (п.8.2.2-8.2.5, 8.6.1, 8.6.7 СП 59.13330.2016)	К, О, С, Г, У	Устройство мест и приборов привести в соответствие с нормами доступности для инвалидов	Индивидуальное решение с ТС

II Заключение по зоне:

Наименование зоны	Состояние доступности	№ фото	Рекомендации по адаптации
Зоны целевого назначения помещения	ДУ-И (К, О, С, Г, У)	26-35	Индивидуальное решение с ТСР

* указывается: ДП-В - доступно полностью всем; ДП-И (К, О, С, Г, У) - доступно полностью избирательно (указать категории инвалидов); ДЧ-В - доступно частично всем; ДЧ-И (К, О, С, Г, У) - доступно частично избирательно (указать категории инвалидов); ДУ - доступно условно. ВИД - недоступно

5. Санитарно-гигиенические помещения

I Результаты обследования:

№	Наименование элемента	Наличие элемента		Выявленные нарушения и замечания		Работы по адаптации объекта	
		есть/нет	№ фото	содержание	значимо для инвалида	содержание	виды работ
1.	Туалетная комната	есть	36-39	Оборудование туалетной комнаты не соответствует нормам доступности для инвалидов и МГН: отсутствуют система вызова помощи, (п.6.3.1, 6.3.3, 6.3.6 СП 59.13330.2016)	К, О, С, Г, У	Привести оборудование универсальной уборной с соответствие с нормами доступности для инвалидов и МГН;	ТР
2.	Душевая/ванная комната	есть	40	Оборудование душевой кабины не соответствует нормам доступности для инвалидов и МГН: отсутствуют система вызова помощи, (п.6.3.1, 6.3.3, 6.3.6 СП 59.13330.2016)	К, О, С, Г, У	Привести оборудование универсальной уборной с соответствие с нормами доступности для инвалидов и МГН;	ТР

II Заключение по зоне:

Наименование зоны	Состояние доступности	№ фото	Рекомендации по адаптации
Санитарно-гигиенические помещения	ДУ (К, О, С, Г, У) ДЧ-И(Г)	36-40	ТР

* указывается: ДП-В - доступно полностью всем; ДП-И (К, О, С, Г, У) - доступно полностью избирательно (указать категории инвалидов); ДЧ-В - доступно частично всем; ДЧ-И (К, О, С, Г, У) - доступно частично избирательно (указать категории инвалидов); ДУ - доступно условно. ВИД - недоступно

6. Системы информации в помещениях

I Результаты обследования:

№	Наименование элемента	Наличие элемента		Выявленные нарушения и замечания		Работы по адаптации объекта	
		есть/нет	№ фото	содержание	значимо для инвалида	содержание	виды работ
1.	Визуальные средства	есть	41-42	Не в полном объеме представлены визуальные средства информации (п.5.1.3.5.1.10,5.1.12, 5.1.16, 6.1.6, 6.2.3, 6.2.8, 6.2.10, 6.2.16,6.2.23,6.2.28, 6.2.29, 6.2.32, 6.3.6, 6.4.1, 6.5.1-6.5.5,6.5.7,6.5.8 СП 59.13330.2016)	К, О, С, Г, У	Устройство визуальной системы информации	Индивидуальное решение с ТСР
2.	Акустические средства	есть	43-44	Не в полном объеме представлены акустические средства информации (п. 6.2.16, 6.2.28,6.5.1-6.5.3, 6.5.6-6.5.8 СП 59.13330.2016)	К, О, С, Г, У	Устройство акустической системы информации	Индивидуальное решение с ТСР
3.	Тактильные средства	есть	45-46	Не в полном объеме представлены тактильные средства информации (п. 5.1.10,5.1.12, 6.2.3, 6.2.8, 6.2.12, 6.3.6, 6.5.1-6.5.3, 6.5.7, 6.5.9 СП 59.13330.2016)	К, О, С, Г, У	Устройство тактильной системы информации	Индивидуальное решение с ТСР

II Заключение по зоне:

Наименование зоны	Состояние доступности	№ фото	Рекомендации по адаптации
Система информации на объекте (на всех зонах)	ДУ (К, О, С, Г, У) ДЧ-И(К, О)	41-46	Индивидуальное решение с ТСР (Устройство визуальной, акустической, тактильной систем информации);

* указывается: ДП-В - доступно полностью всем; ДП-И (К, О, С, Г, У) - доступно полностью избирательно (указать категории инвалидов); ДЧ-В - доступно частично всем; ДЧ-И (К, О, С, Г, У) - доступно частично избирательно (указать категории инвалидов); ДУ - доступно условно. ВИД - недоступно

Фото объекта

№ 1



№ 2



№ 3



№ 4



№ 5

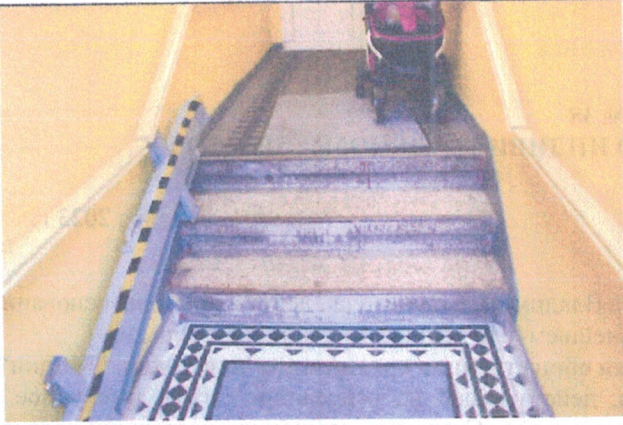


№ 6



№ 7

№ 8



№ 9



№ 10



№ 11



№ 12



№ 13



№ 14



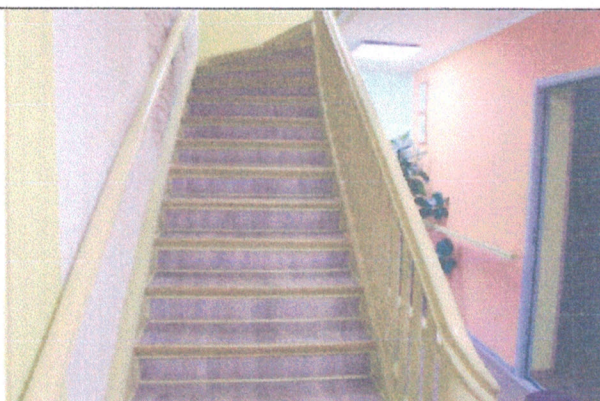
№ 15



№ 16



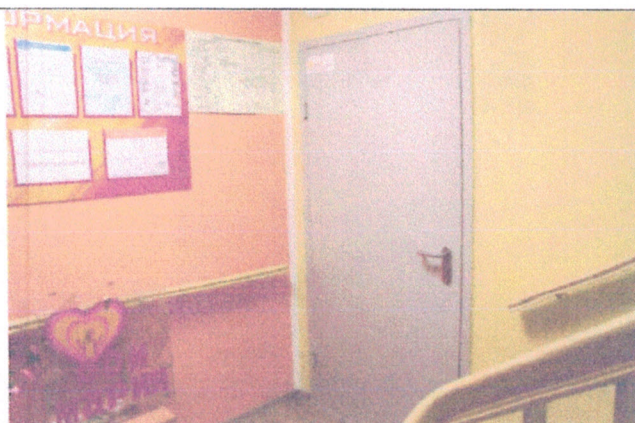
№ 17



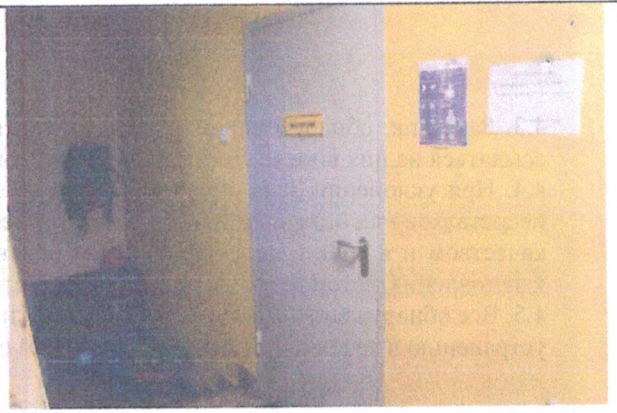
№ 18



№ 19

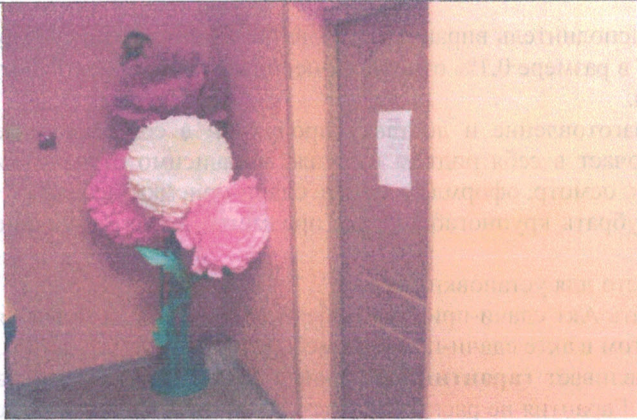


№ 20



№ 21

№ 22



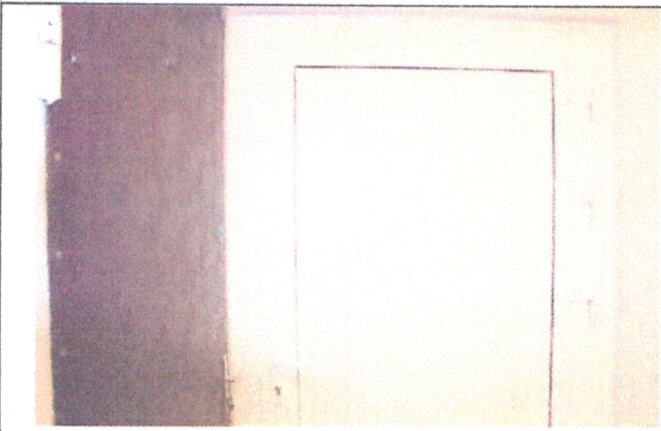
№ 23

№ 24



№ 25

№ 26



№ 27



№ 28



№ 33



№ 34



№ 35



№ 36



№ 37



№ 38



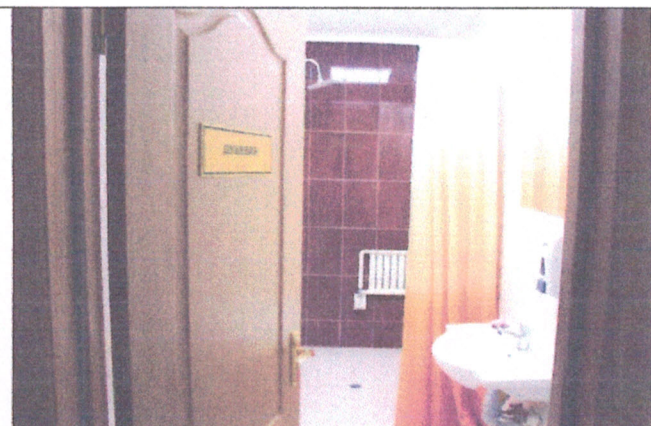
№ 39



№ 40



№ 41



№ 42



№ 43



№ 44



№ 45



№ 46

